

Einsatz  
SAP Retail Store (SRS) und  
mobile Datenerfassung (MDE)  
in der Migros

## Agenda

### **0. Kurz-Vorstellung SAP-CC**

---

### **1. Systemarchitektur**

---

### **2. SAP Retail Store (SRS) inkl. Live-Demo**

---

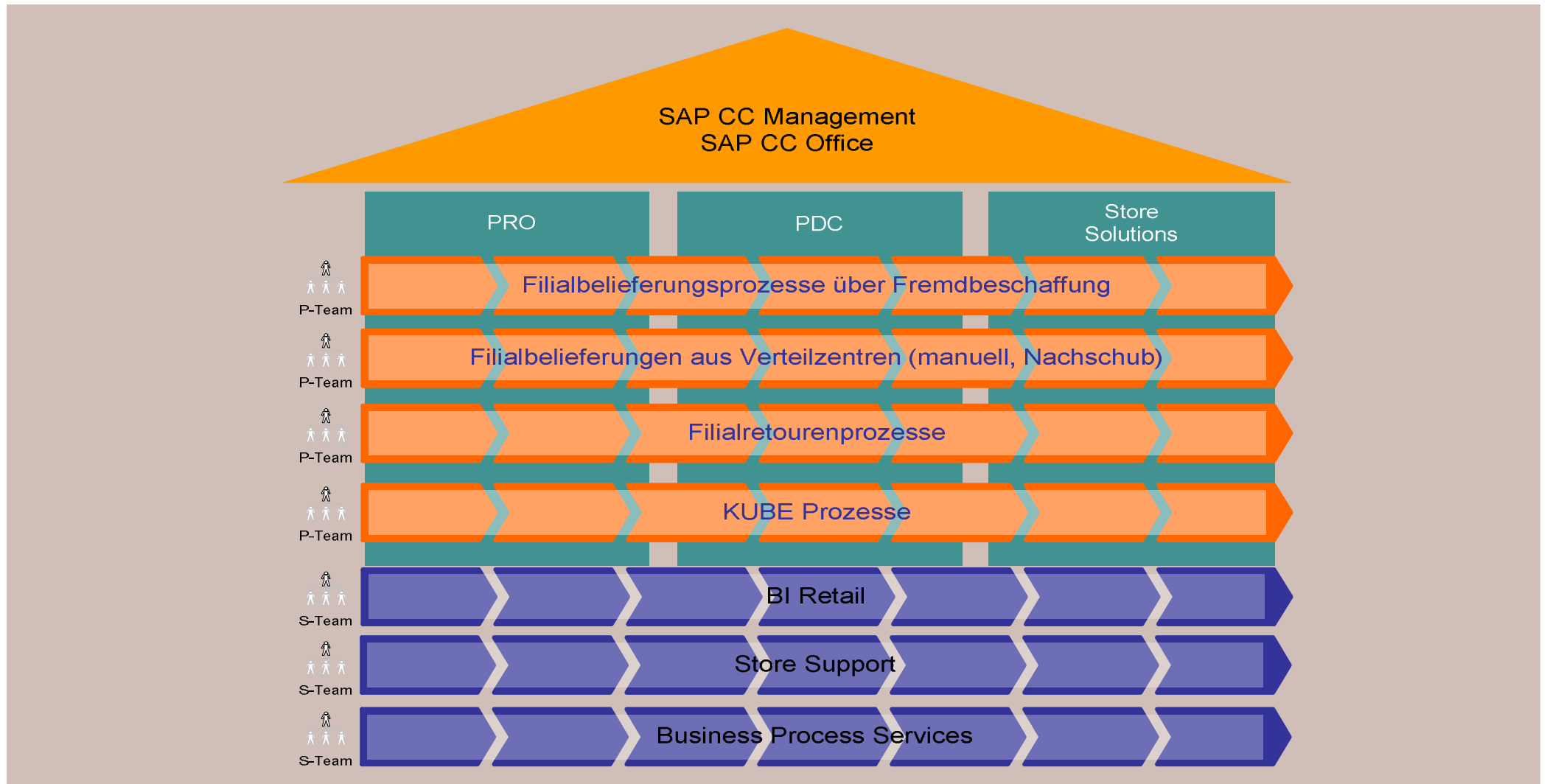
### **3. Mobile Daten Erfassung (MDE) inkl. Live-Demo**

---

## 0. Kurz-Vorstellung SAP-CC

- Support von 2 Retail-Systemen und einem BW
- 6 Bereiche / ca. 70 interne Personaleinheiten
- Das SAP-CC ist als Prozess-Matrix aufgebaut

## SAP Competence Center (ZWW)



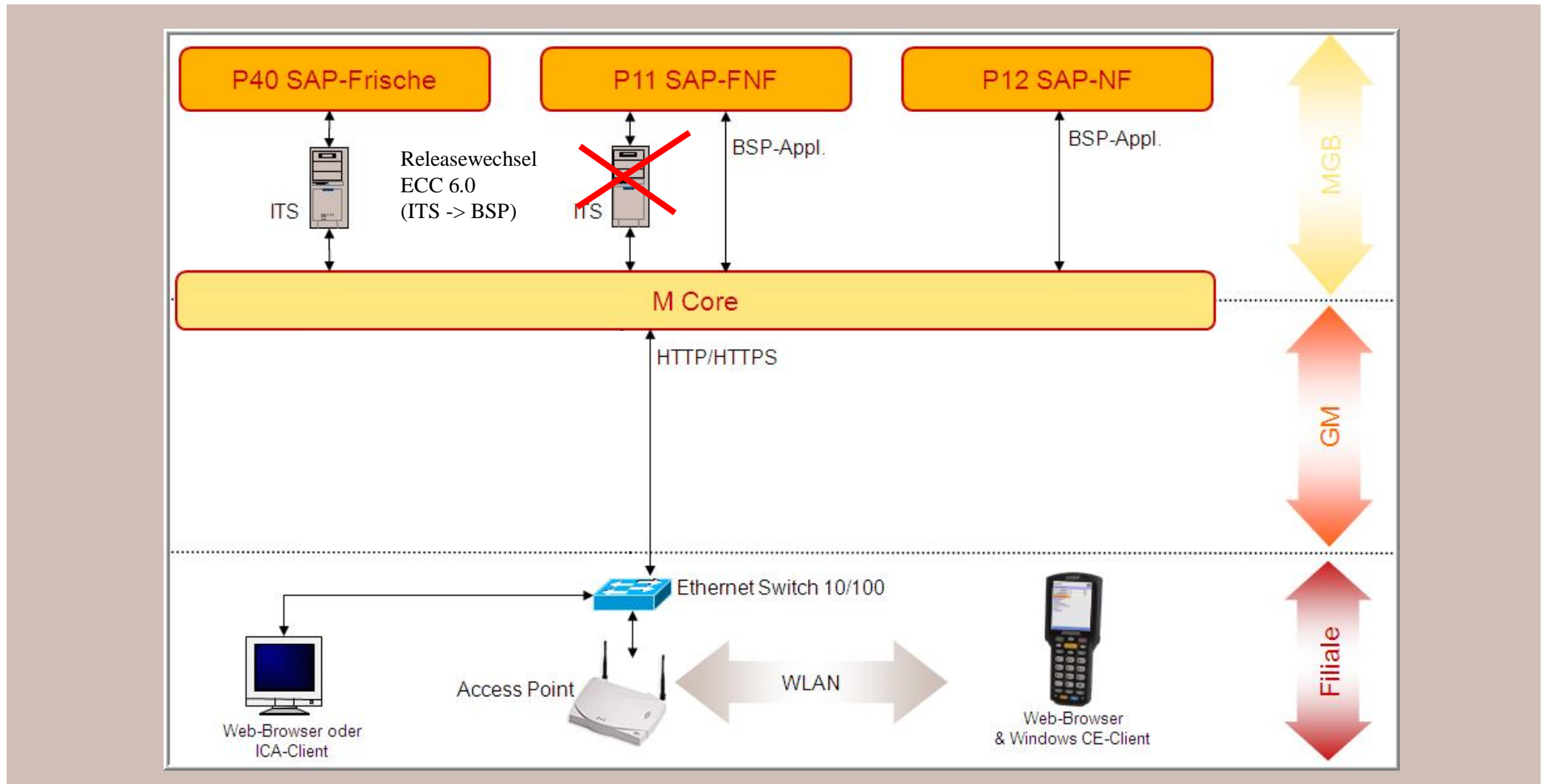
## 1. Systemarchitektur

P11 Food/Nearfood

P12 Non-Food

P40 Frische

## Systemarchitektur – SRS & MDE-Online



## 2. SAP Retail Store (SRS)

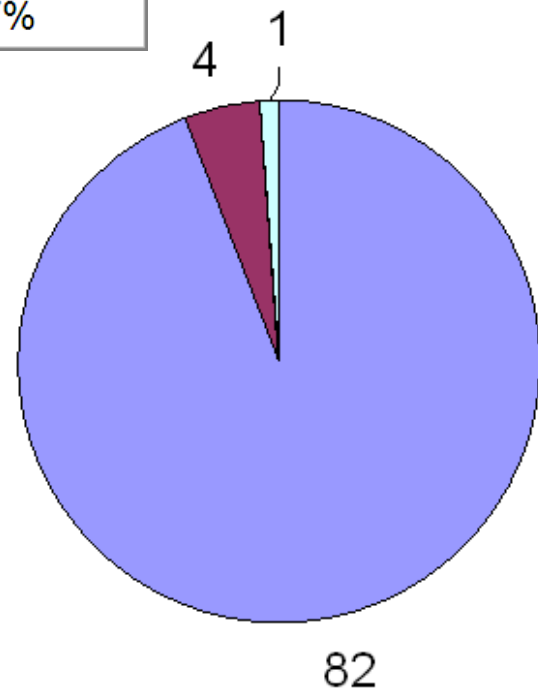
P11 Food/Nearfood: ITS und BSP Technologie (Mix)

P12 Non-Food: BSP Technologie (Business Server Pages)

P40 Frische: ITS Technologie (Internet Transaction Server)

## Kundenumfrage – Zielpublikum: SRS-Benutzer

- Umfrage via SharePoint
- 10 Filialen pro GM
- verschiedene Filialkategorien pro GM
- Teilnahme/Rückmeldungen 87%

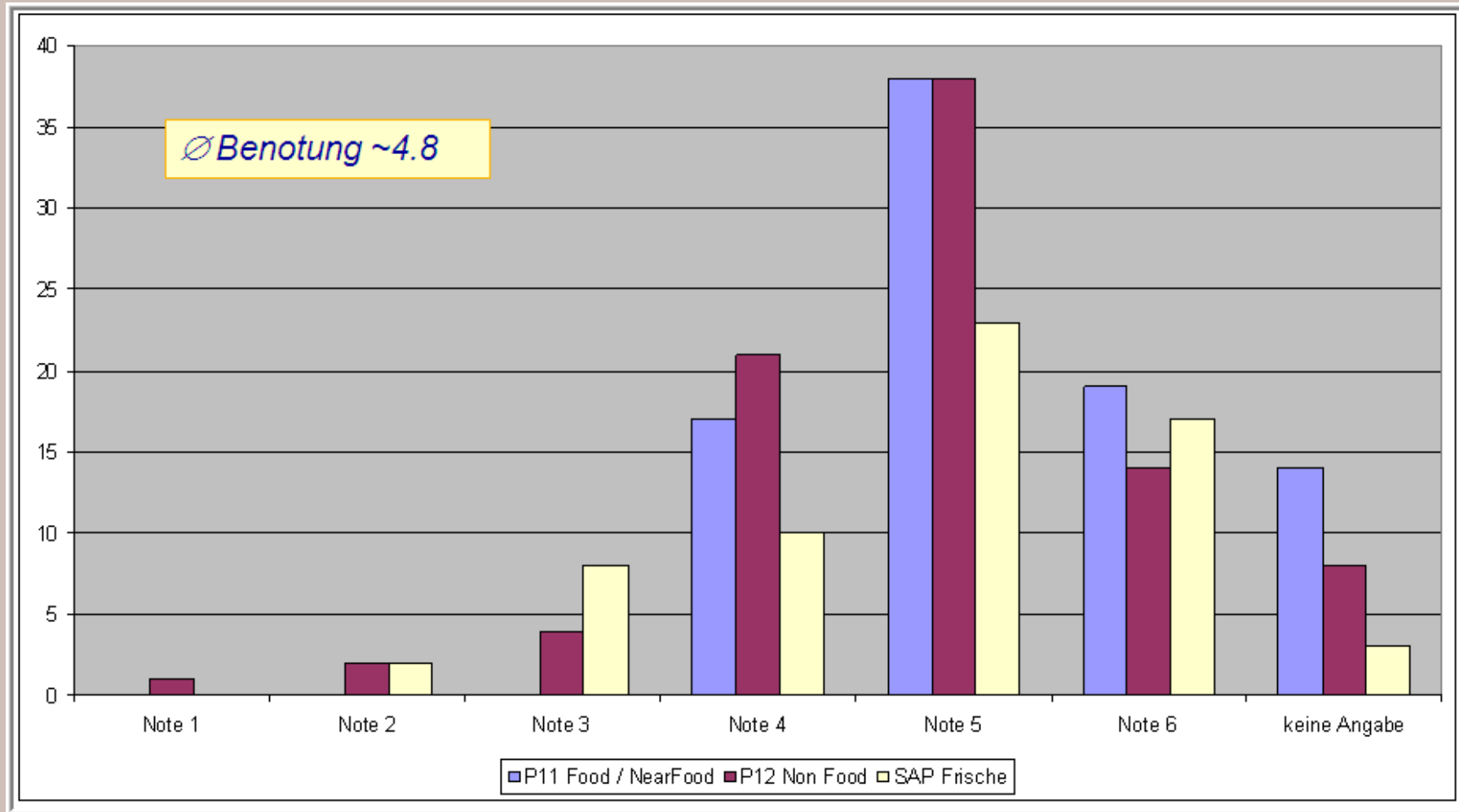


Wie oft nutzen sie den SRS?

- täglich
- mehrmals wöch.
- mehrmals monatl.
- nur ein paar Mal pro Jahr



## Kundenumfrage SRS – Benotung der SAP-Systeme



## SRS – Applikationen Bsp. Non-Food P12

**Stammdaten**

- └ [Betrieb](#)
- └ [Sortimentsliste](#)
- └ [Artikelinfo](#)

**Verkauf**

- └ [KUBE-Kundenauftrag](#)
- └ [Kundenauftragslisten](#)
- └ [Anzahlungen drucken](#)

**Information**

- └ [Lieferliste](#)
- └ [Aufteiler](#)
- └ [Aktionen](#)
- └ [Liquidationen](#)
- └ [Bestandsübersicht](#)
- └ [Artikelbewegungen](#)
- └ [Sortimentsauswertungen](#)
- └ [Liste Direktlieferungen Retouren](#)
- └ [Liste negative Bestände](#)
- └ [Monitor Hintergrundverarbeitungen](#)
- └ [Übersicht rollende Inventur](#)
- └ [Auswertungstool BW](#)

**Bestandsführung**

- └ [Wareneingang](#)
- └ [Warenbewegung](#)
- └ [Inventur](#)

**Einkauf**

- └ [Filialauftrag](#)
- └ [Filialauftragsfolgebelege](#)

**Wichtigste Applikationen aus User-Sicht:**

- Artikelinformation
- KUBE-Kundenauftrag (P12)
- Inventur
- Lieferliste / Wareneingang
- Aufteiler
- Aktionen
- Liquidation (P12)

## 3. Mobile Daten Erfassung (MDE)

## Mobile Daten Erfassung (MDE)

- Ein Gerät - zwei Einsatzvarianten: Motorola Symbol MC 3090

### MDE Online (Browserbasierte Lösung)



### MDE Offline Windows CE Lösung



### Sortimente

- Food/Nearfood (P11)
- Non-Food (P12)
- Frische (P40)



Datenblatt Symbol  
MC 3090

## MDE Online – Anmeldung und Einstieg

Filiale 2700 Q12/550

MDE Online

Name

Kennwort

Sprache Deutsch

Filiale 2700

LogOn

Tasten Funktionen:

EAN Scannen



Filiale 2700 Q12/550

Benutzer KRIETMAN

Sortiment NonFood

Arbeitsbereich Dolt & Garten

Artikelbewirtschaftung

Bestandsführung

Filialauftrag

Warenbewegungen

Saisonales Warenhandling

Inventur

Wareneingang

Sortiment und Arbeitsbereich

Auswahl Menüpunkt

Die Anmeldung erfolgt über einen EAN- Code, welcher über alle benötigten Daten verfügt pro User.



## MDE Online – Applikationen



### Applikationen:

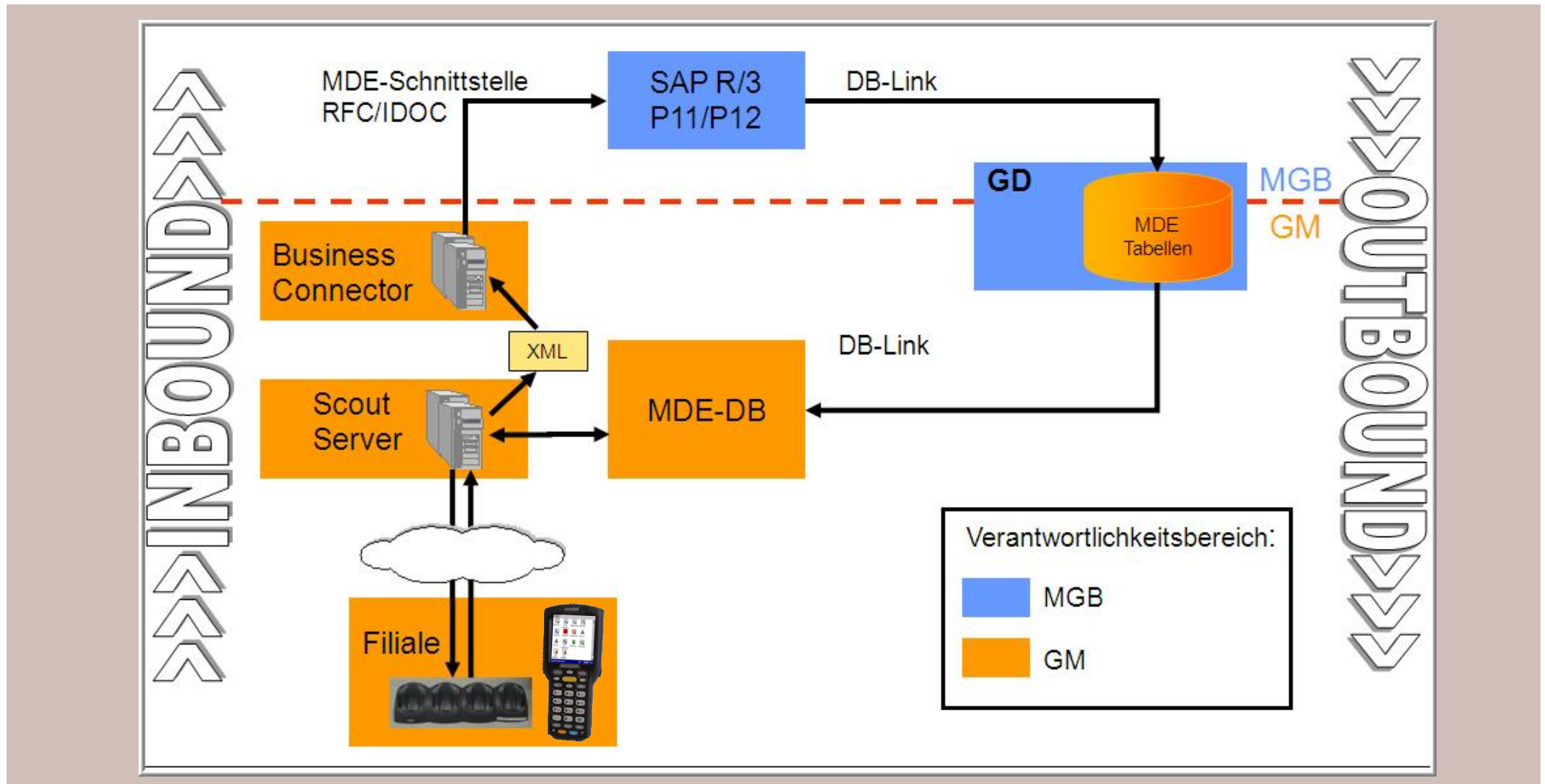
- Pflege Arbeitsbereiche (SRS)
- Artikelbewirtschaftung
  - Artikel-Grunddaten
  - Preis
  - Disposition
  - Bestandsführung
- Bestandsführung
  - Arbeitsvorratsliste
  - Ad hoc Inventur
- Filialauftrag
- Warenbewegungen
  - Verschiebung (Warenclearing)
  - Sonstige Warenbewegungen
  - Lagerortumbuchung (P12)
- Saisonales Warenhandling (in Realisierung)
- Inventur
- Arbeitsvorrat Soll-/Meldebestände (P11)

## MDE Online – Innovationen



- **Einhändig bedienbares MDE-Gerät!**
- **Menüführung erfolgt über Tastatur via Tabring**
  - Im Tabring werden aktive Bildelemente in einer Gruppe zusammengefasst
  - Diese Elemente (rot markiert) sind durch drücken der Tab-Taste in der richtigen Reihenfolge direkt erreichbar
- **Offline-fähige Web-Anwendung für die Inventurzahlung**
  - Das Laden der Artikeldaten erfolgt beim Laden des Zählbilds (dynamische Webseite)
  - Einzelstück erfassung und Mengeneingabe möglich
  - Asynchrone periodische Übermittlung der erfassten Mengen, falls Netzwerkverbindung besteht (immer nach 5 scans)
  - Unterstützung Stichprobenkontrolle / Nachkontrolle der Zahlungen
- **Systemunterstützte Prozesse mit Arbeitsvorratsliste**
  - Bestandsführung
  - Optimierung Soll-/Meldebestände

## Systemarchitektur – MDE Offline





## MDE Offline – Applikationen



### Applikationen:

- Bestandspflege
- Filialauftrag (Bestellung)
- Verschieben
- Sonstige Bewegungen
- Liquidationsbekanntmachung
- Retourenaufteiler
- EAN-Auszeichnung
- POS-Notlösung und Cumulus-Erfassung
- Filialwareneingang
- Optimierung Soll-/Meldebestand

# MIGROS

Danke